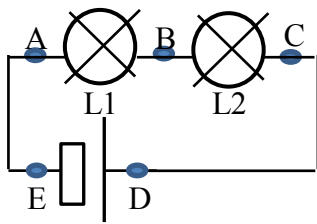


Check-in-Aufgabe A: Spannungsmessung

Du sollst die Spannung an der Glühlampe L2 messen.



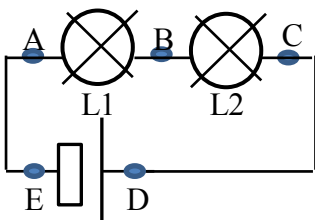
- a) Benenne das dazu benötigte Messinstrument und beschreibe, an welchen der markierten Stellen du dies dazu anschließen musst.

- b) Erkläre mit dem Potenzial, warum du nur eine Änderung durchführen musst, um die Spannung der Batterie zu messen.

Aufgabe:	Kompetenz	Kann ich	Kann ich nicht
a)	Spannung messen		
b)	In einem Stromkreis Bereiche gleichen Potenzials erkennen		

Check-in-Aufgabe B: Spannungsmessung

Du sollst die Spannung an der Glühlampe L1 messen.



- a) Benenne das dazu benötigte Messinstrument und beschreibe, an welchen der markierten Stellen du dies dazu anschließen musst.

- b) Erkläre mit dem Potenzial, warum du nur eine Änderung durchführen musst, um die Spannung der Batterie zu messen.

Aufgabe:	Kompetenz	Kann ich	Kann ich nicht
a)	Spannung messen		
b)	In einem Stromkreis Bereiche gleichen Potenzials erkennen		